

Configurazione del servizio Proxy per l'utilizzo delle BIBLIOTECHE ON LINE

Di seguito è descritta la procedura per l'utilizzo del **Proxy Autenticato** - via LDAP - da utilizzare *esclusivamente* per la consultazione delle BIBLIOTECHE ON LINE con le quali questo Ateneo ha attivato apposite convenzioni in tal senso.

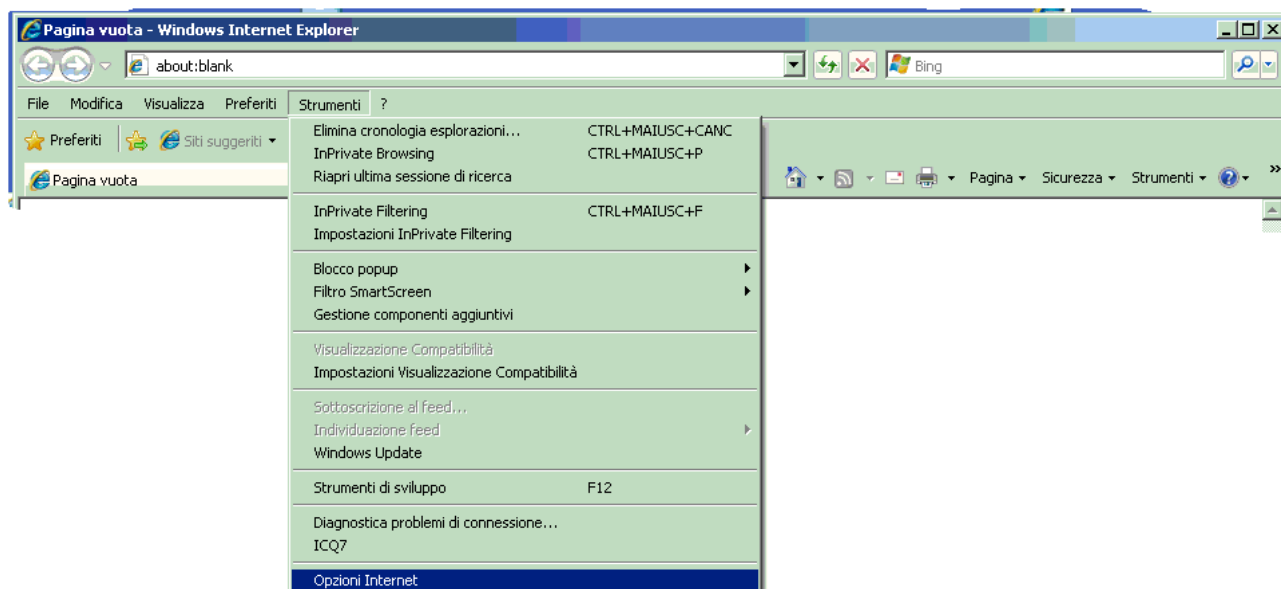
Il servizio è attualmente disponibile all'indirizzo **193.206.108.10** previa configurazione del browser così come meglio indicato negli snapshots a corredo.

Si precisa che tutte le connessioni verso *domini diversi* da quelli delle biblioteche con cui l'Ateneo è convenzionato, *non saranno in alcun modo reindirizzate verso il proxy* sì da garantire, contemporaneamente, il normale e corretto utilizzo dell'indirizzo IP assegnato dal proprio ISP per navigazione internet e quant'altro.

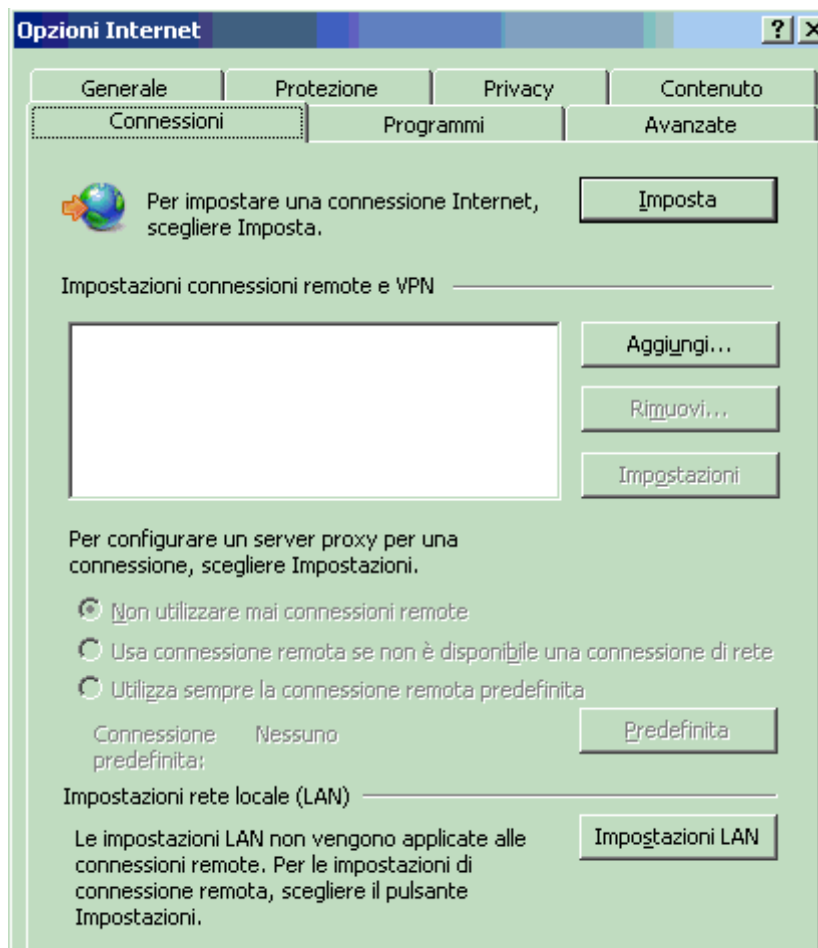
Per poter utilizzare il servizio bisogna procedere come segue:

1. Utilizzo con **Internet Explorer**

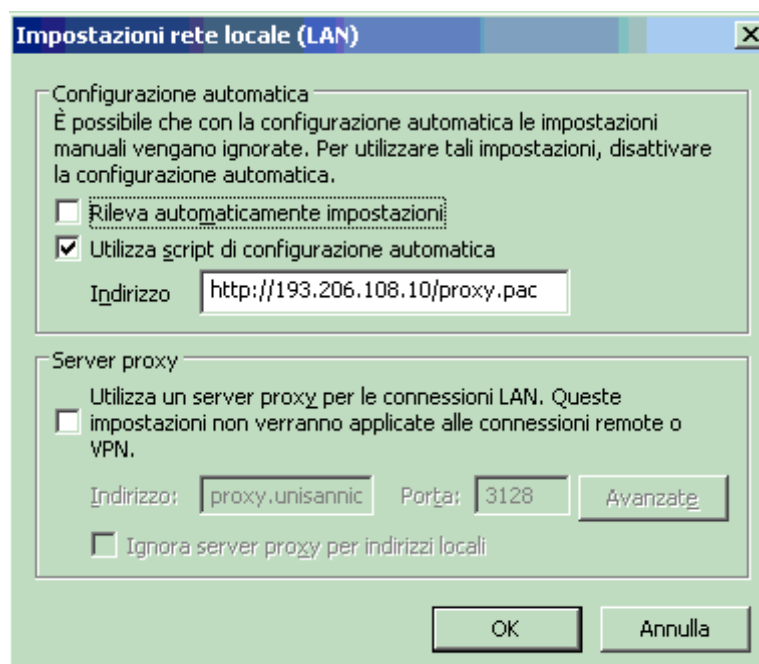
Lanciare Internet Explorer e Cliccare sul menu Strumenti → Opzioni Internet



Selezionare il Tab Connessioni e cliccare su **Impostazioni LAN**



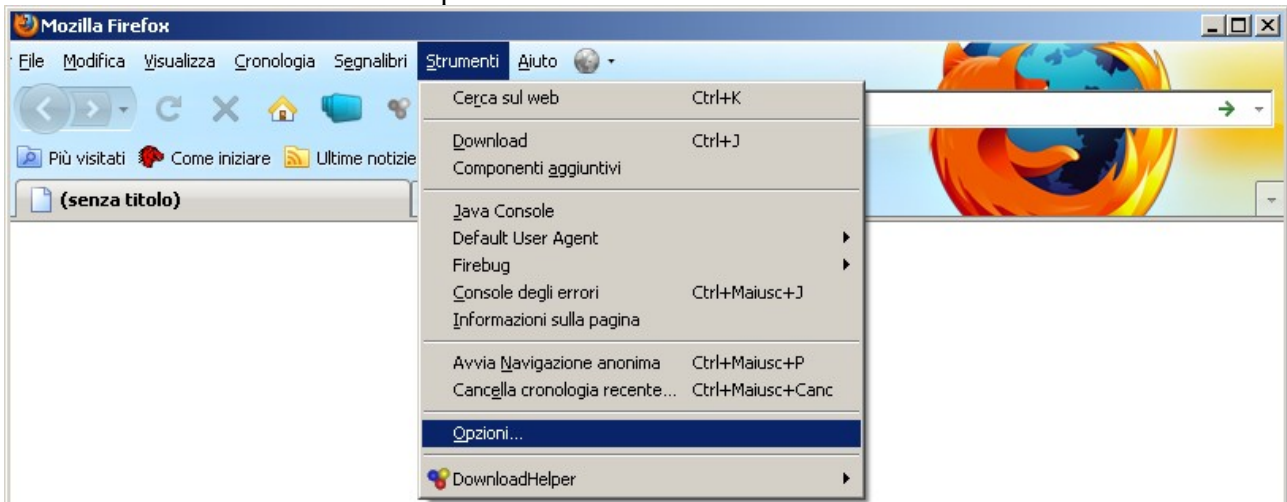
Spuntare la voce **Utilizza script di configurazione automatica** e, nel campo edit sottostante, alla voce Indirizzo, scrivere <http://193.206.108.10/proxy.pac>



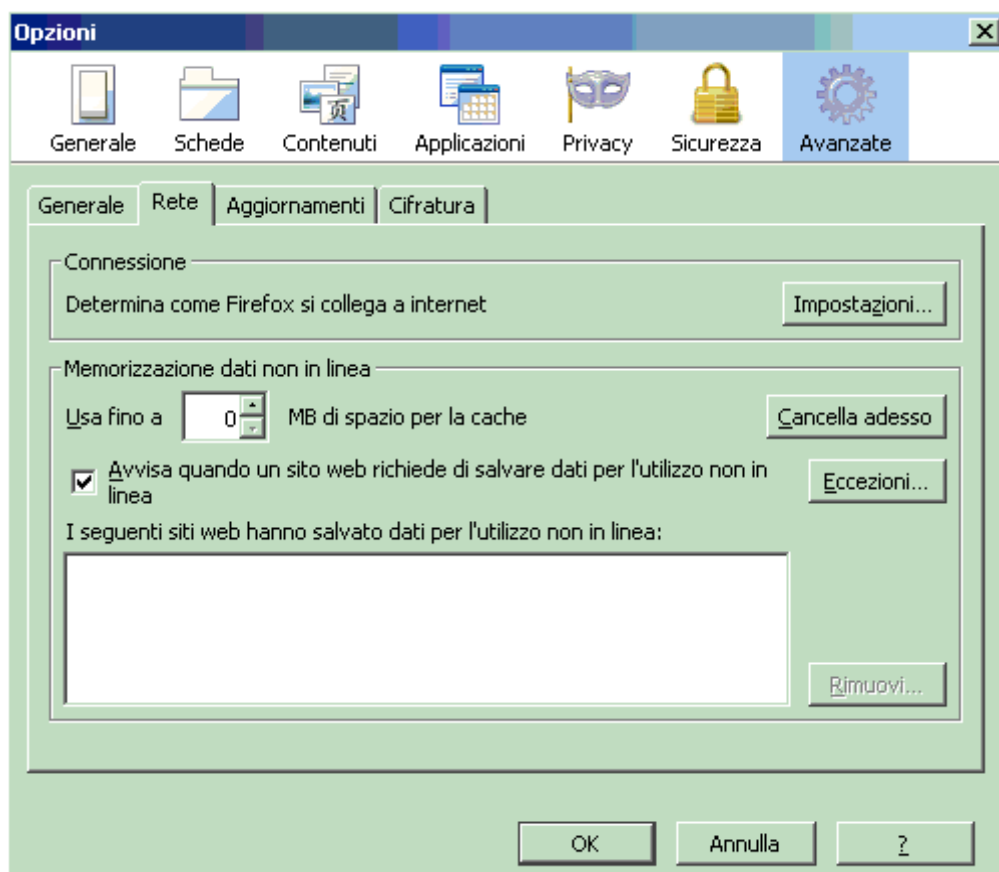
Cliccare sul tasto Ok e confermare.

2. Utilizzo con **Firefox**

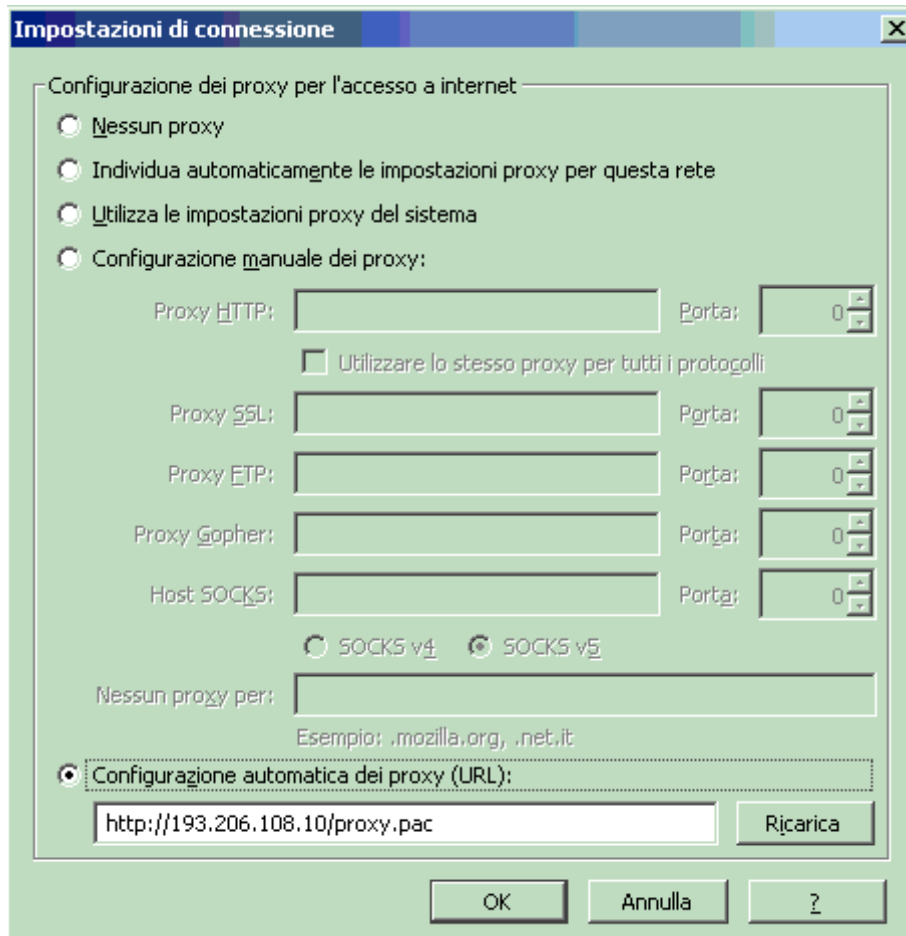
Cliccare sul menu Strumenti → Opzioni



Cliccare sull'icona Avanzate e selezionare il tab Rete



Cliccare sul pulsante **Impostazioni** e, nella nuova finestra che andrà ad aprirsi, impostare la voce Configurazione automatica dei proxy (URL) e, nel campo edit sottostante scrivere:
<http://193.206.108.10/proxy.pac>



Cliccare sul tasto Ok e confermare.

A questo punto la prima volta che si tenterà di accedere ad uno dei siti convenzionati apparirà una maschera di login (A sinistra IE, a destra FF) nella quale dovranno essere inserite le stesse credenziali che si usano per accedere al servizio di posta elettronica del dominio *unisannio.it*

